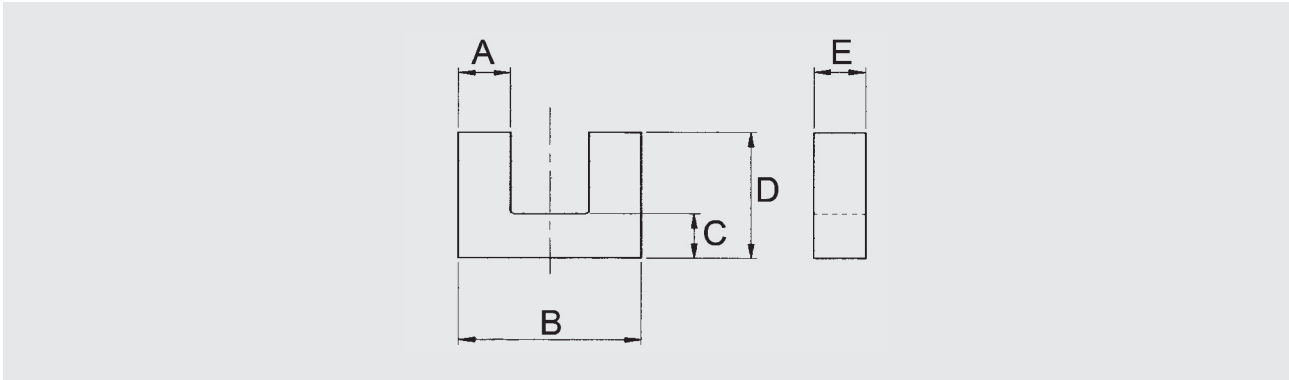


U-Kerne

U cores



Magnetische Formkenngrößen | *Magnetic characteristics*

Typ type	$V_e$ mm <sup>3</sup>	$A_e$ mm <sup>2</sup>	$A_{min}$ mm <sup>2</sup>	$l_e$ mm	$\sum l/A$ mm <sup>-1</sup>	Gewicht/Pair weight/set g
U 70	108700	400		272		550
U 80	103600	400		259		530
U 93/76/30	297000	840		354		1520

Maße | *Dimensions*

Typ type	A		B		C		D		E	
	Maß dim.	Tol. tol.	Maß dim.	Tol. tol.	Maß dim.	Tol. tol.	Maß dim.	Tol. tol.	Maß dim.	Tol. tol.
U 70	20	±0,5	70	-3,2	20	±0,5	57	±1	20	±0,5
U 80	20	±0,5	80	±2	20	±0,5	48,5	+1	20	±0,5
U 93/76/30	28	±0,5	93	±1,8	28	±0,9	76	±0,5	30	±0,6

Kerne ohne Luftspalt | *Cores without air gap*

Typ type	Ferrit ferrite grade	$A_L$ [nH]	Max. Verlustleistung max. power loss f = 16 kHz, B = 200 mT [W]		Artikelnummer part number
			T = 25°C	T = 100°C	
U 70	F-827	3300 ± 25%	-	-	29 8241 23
U 80	F-827	3500 ± 25%	-	-	29 8241 25
U 93/76/30	F-827	5400 ± 25%	-	-	29 8241 20

Alle Angaben ohne Gewähr. Irrtümer und Änderungen vorbehalten. No responsibility is taken for the correctness. Errors and changings reserved.