

Richtkoppler / Directional Coupler

SM-T4

Kennzeichen / Features

- Kompakte Bauform / Compact design
- Automatisch bestückbar / suitable for automatic insertion
- Reflow- und Dampfphasenlötung / reflow and vapor phase soldering
- Keramik-Grundplatte / Ceramic base plate
- AEC-Q200 qualifiziert / Qualified to AEC-Q200

Leistung:
Power:

0,25 W

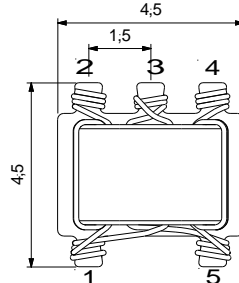
Betriebstemperaturbereich:
Operating temperature range:
-40°C – +125°C

Anwendung / Application

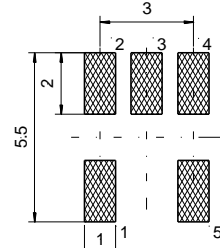
- CATV, SatTV
- Mobilfunk / Cellular
- Rundfunk / Broadcast
- Datennetze / Data networks



max. Maß / max size
4,5mm x 4,5mm x 3,0mm



Lötflächen - Empfehlung
Solder areas - Recommendation



Lötbar nach / solderable acc. to
IPC/JEDEC J-STD-020-D
max. 260°C, 10s

Koppeldämpfung
Coupling
[dB]

15

Frequenz
Frequency

min.
[MHz]

5

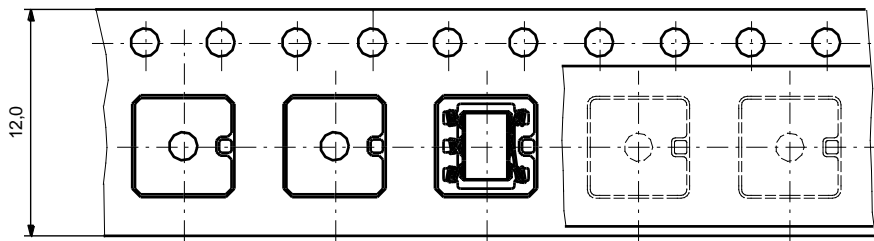
max.
[MHz]

2400

Artikel Nr.
Part No.

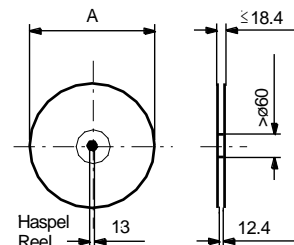
00 5542 12

Blisterverpackung / Blisterpack; VE / Unit = 2000 Stk./Rolle / Pcs./Reel
(Vereinfachte Darstellung / simplified representation)



Ablaufrichtung aus der Haspel (bestückt)
Direction of feed (equipped)

Blisterverpackung entsprechend DIN EN 60286/3:2014 ausgelegt.
Blisterpack according to DIN EN 60286/3:2014 designed.



Lager- und Transportbedingungen (im Blistergurt) / Storage- and transport conditions (in blisterpack):

+10°C – +40°C, ≤ 70% rel. Luftfeuchtigkeit / rel. Humidity

dunkel lagern und transportieren / store and transport in a dark place

Alle Angaben ohne Gewähr. Irrtümer und Änderungen vorbehalten. No responsibility is taken for the correctness. Errors and changings reserved.

Richtkoppler SM-T4 / Directional Coupler SM-T4

00 5542 12 Ind 0

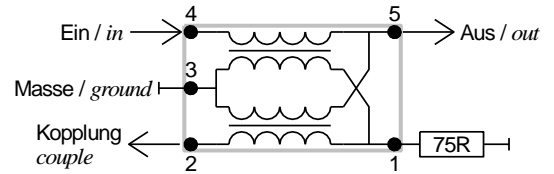
15dB, 5 – 2400 MHz, 75Ω / 50Ω

Elektrische Daten / electrical data:

(Stückprüfung in 75Ω Umgebung / routine test in 75Ω environment)

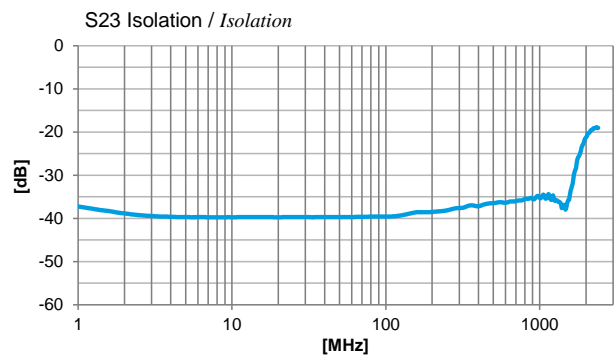
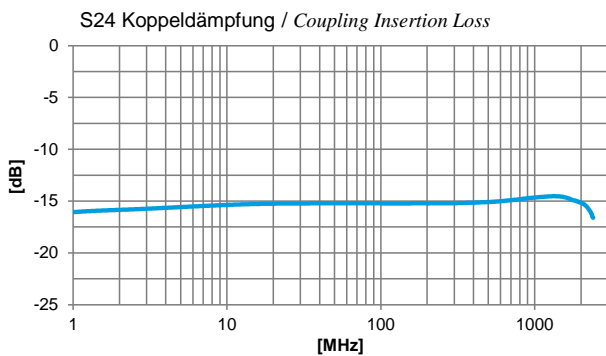
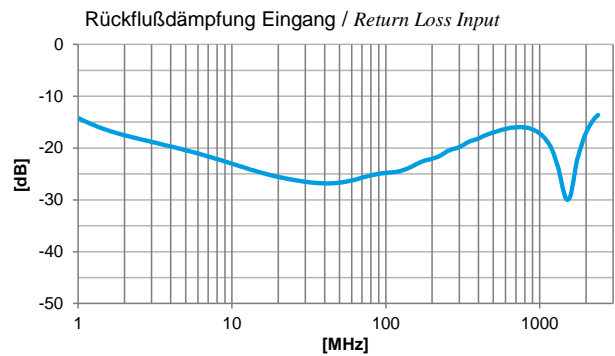
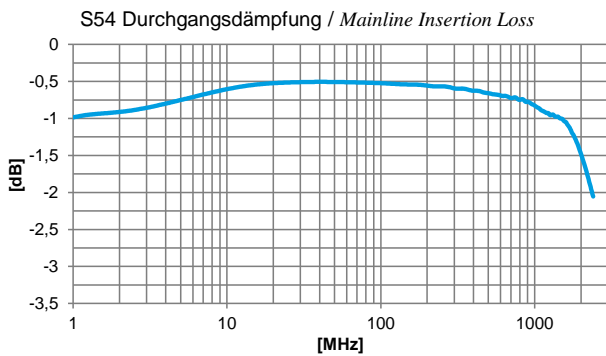
Anschluß- Terminal- Nrn. Nos.	Durchgangsdämpfung [dB] bei f [MHz] Insertion loss [dB] at f [MHz]			
	5	1000	1600	2400
4 → 2	15 ±1	15 ±1	15 ±1	16 ±1
4 → 5	< 1,0	< 1,0	< 1,5	< 2,0

**Pinbelegung
Terminal-assignment**



Typische Werte / typical values:

(gemessen in 75Ω Umgebung / measured in 75Ω environment)



Alle Angaben ohne Gewähr. Irrtümer und Änderungen vorbehalten. No responsibility is taken for the correctness. Errors and changings reserved.